

ХАРАКТЕРИСТИКА ПРЕПАРАТУ



ДІЮЧІ РЕЧОВИНИ

бентазон (480 г/л) +
імазамокс (22,4 г/л)



ХІМІЧНА ГРУПА Д.Р.

бензотіадіазинони +
імідазоліони



ПРЕПАРАТИВНА ФОРМА

рідкий концентрат (РК)



РОЗПОДІЛ У РОСЛИНІ

контактний та системний



УПАКОВКА

пластикові каністри 5 л



ГАРАНТІЙНИЙ ТЕРМІН ЗБЕРІГАННЯ

24 місяці

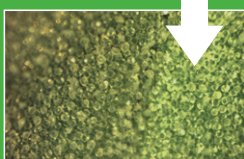
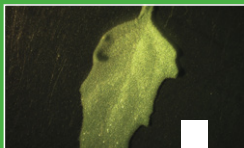


ТЕМПЕРАТУРА ЗБЕРІГАННЯ

-5...+40°C

ПЕРЕВАГИ ПРЕПАРАТУ

- Ефективний проти широкого спектра дводольних бур'янів, зокрема і перерослих
- Завдяки ПАР Метолат здатен швидко проникати в рослину, навіть крізь потужний восковий наліт
- Має високу селективність до оброблюваної культури та завдяки ґрунтовій дії здатен стримувати наступні хвилі бур'янів
- Здебільшого достатньо одного обприскування за сезон



Корум® 1,6 л/га +
ПАР Метолат 1,0 л/га



Агроцентр BASF,
с. Денисівка, 2018

Наявність потужного воскового шару на листках перерослої лободи перешкоджає потраплянню гербіциду до рослини і значно зменшує його ефективність. Гербіцид Корум® завдяки сучасній формуляції й додаванню високоефективного ПАР Метолат має покращену здатність проникати крізь восковий шар, що забезпечує ефективну дію гербіциду.

Корум®

Лобода – вже гербарій

Селективний гербіцид завдяки подвійній силі триматиме поле в чистоті навіть після однієї обробки.



РЕГЛАМЕНТИ ЗАСТОСУВАННЯ

Культура	Норма витрати препарату	Терміни застосування	Спектр дії	Кратність обробок
Соя	Корум® 1,25–2,0 л/га + ПАР Метолат 1,0 л/га	обприскування посівів у фазі 1–5 трійчастих листків культури (ранні фази росту бур'янів)	однорічні злакові та дводольні бур'яни	1
Горox	Корум® 1,25–2,0 л/га + ПАР Метолат 1,0 л/га	обприскування посівів від першого справжнього до шести листків культури (ранні фази розвитку бур'янів)	однорічні злакові та дводольні бур'яни	1

РЕКОМЕНДАЦІЇ ЩОДО ВИКОРИСТАННЯ:

- Препарати, які містять у своєму складі діючі речовини з групи імідазолінонів (такі як імазамокс, імазапір та імазетапір та ін.) не рекомендується використовувати на одному полі частіше одного разу на три роки
- Для покращення грамініцидної активності слід використовувати до сходів Фронт'єр® Оптіма 1,0–1,2 л/га

Норма витрати робочої рідини:
200–400 л/га

Строк очікування (днів до збору врожаю):
не нормований

Сумісність з іншими препаратами:
не можна використовувати в бакових сумішах з інсектицидами фосфорорганічної групи та протизлаковими гербіцидами

КОНТРОЛЬ



Агроцентр BASF, с. Денисівка, 2018

КОРУМ® 2,0 л/га + ПАР МЕТОЛАТ 1,0 л/га

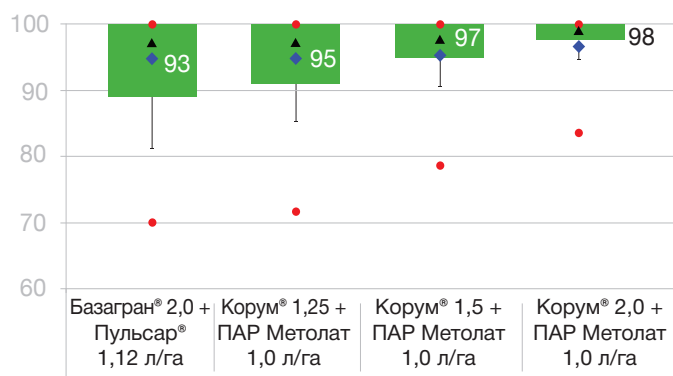


ЧОМУ КОРУМ®? Тому що 1+1=3... або навіть більше

Рекомендації щодо безпечного вирощування культур після застосування гербіциду Корум®:

	Рік 0 Весна	Рік 0 Осінь	Рік 1 Весна	Рік 1 Осінь	Рік 2 Весна
КОРУМ®	Озима пшениця Жито	Яра пшениця Ярий ячмінь Овес Кукурудза Соняшник Сорго Рис	Озима пшениця Озимий ячмінь Жито	Озима пшениця Озимий ячмінь Гречка Просо Інші культури	Цукрові буряки Кормові буряки Ярий ріпак Овочі

% загальної гербіцидної активності (2017)



Бакова суміш із максимальним вмістом діючих речовин працює як мінімальна норма готового продукту!