



# Рекс<sup>®</sup> Дуо

Подвійний захист.  
Використовують  
справжні професіонали.

Системний фунгіцид  
проти комплексу захворювань  
зернових та цукрових буряків.

 **BASF**

The Chemical Company

# Рекс® Duo ПОДВІЙНИЙ ЗАХИСТ

**Рекс® Duo** є інноваційним фунгіцидом компанії БАСФ, що містить дві діючі речовини, які вдало доповнюють одна одну.

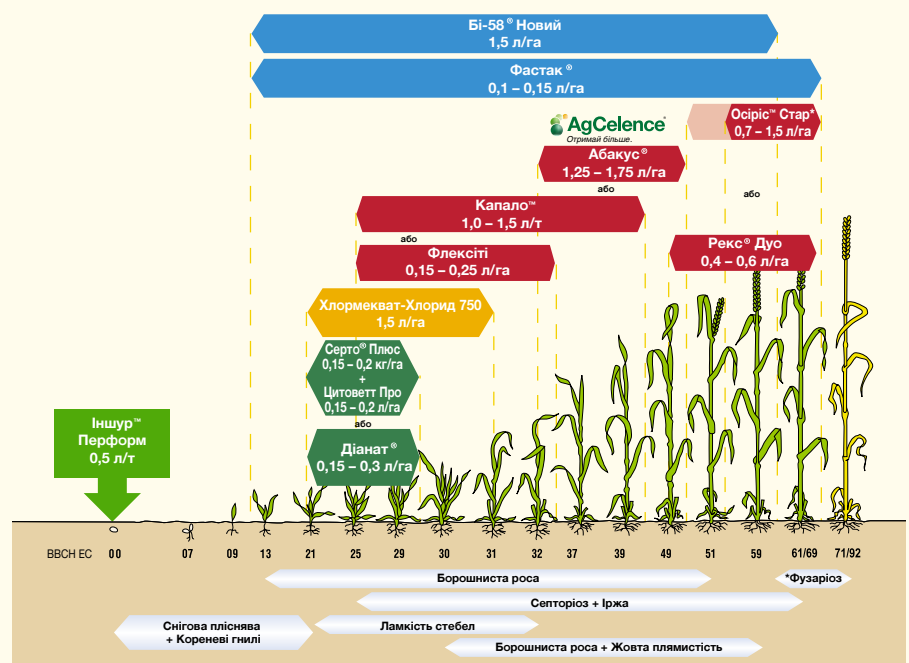
Діючі речовини: **епоксиконазол 187 г/л**  
**тіофанат-метил 310 г/л**  
Препаративна форма: **концентрат суспензії (КС)**

Завдяки вмісту двох діючих речовин з різним механізмом дії **Рекс® Duo** має широкий спектр ефективності, а його застосування зменшує ризики виникнення резистентності.

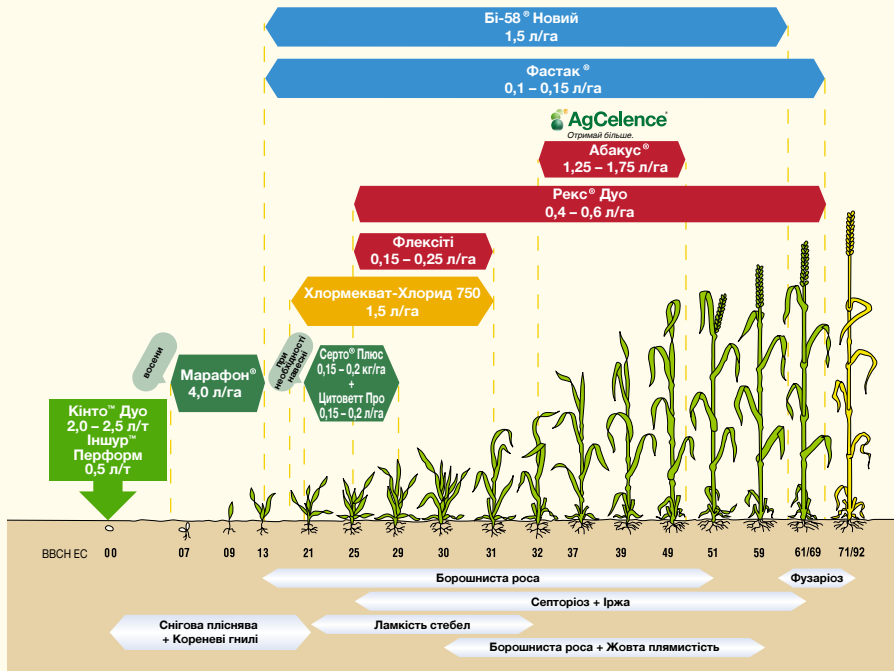
За багаторічними даними дослідів, проведених на різних сортах озимої пшениці, навіть низький рівень розвитку видів іржі, септоріозу та борошнистої роси призводить до втрати близько 25% врожаю. А високий рівень розвитку цих хвороб в деяких випадках може коштувати 57% врожаю.

Тому фунгіцид **Рекс® Duo** є ключовим елементом системи захисту озимої пшениці, розробленої компанією БАСФ.

## Система захисту посівів ярі пшениці



## Система захисту посівів озимої пшениці (стандартна технологія)



Дані наших досліджень показують, що при застосуванні фунгіциду **Рекс® Дуо** зростають такі показники якості зерна, як маса 1000 насінин та енергія проростання. Тому такий агроприйом повинен бути обов'язковим в інтенсивних технологіях вирощування ячменю.

### Рекомендації щодо застосування Рекс® Дуо на зернових

Норма витрат, л/га	Культура	Хвороби
0,4 – 0,6	Пшениця	Борошниста роса, септоріоз листя та інші плямистості, іржа (бура, стеблева та ін.), фузаріоз, церкоспорельоз, септоріоз колосу
0,5	Ячмінь	Борошниста роса, іржа, плямистості (сітчаста, темно-бура та ін.), фузаріоз, гельмінтоспоріоз



Ринхоспоріоз



Гельмінтоспоріоз ячменю



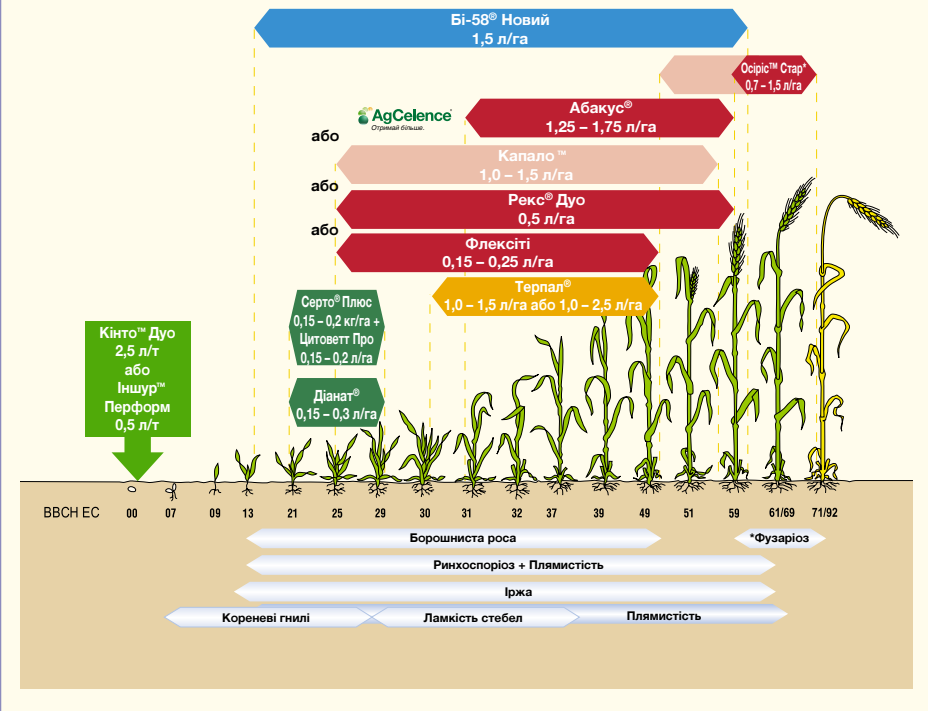
Гельмінтоспоріоз пшениці



Стеблева іржа пшениці



## Система захисту посівів ячменю



## Переваги

- Надійна дія як за холодних, так і за вологих погодних умов.
- Діє системно і тривало.
- Широкий спектр дії – особливо важливо при змішаних інфекціях.
- Швидка дія, що зберігається тривалий час (до 6 тижнів).
- Має профілактичну і лікувальну дію.
- Має антистресову дію.



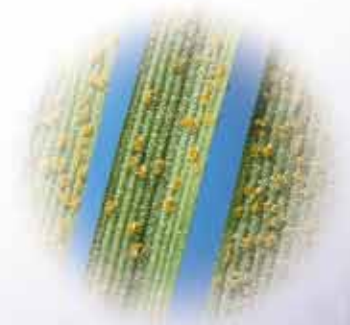
Септоріоз колосу пшениці



Жовта іржа пшениці



Септоріоз листя пшениці



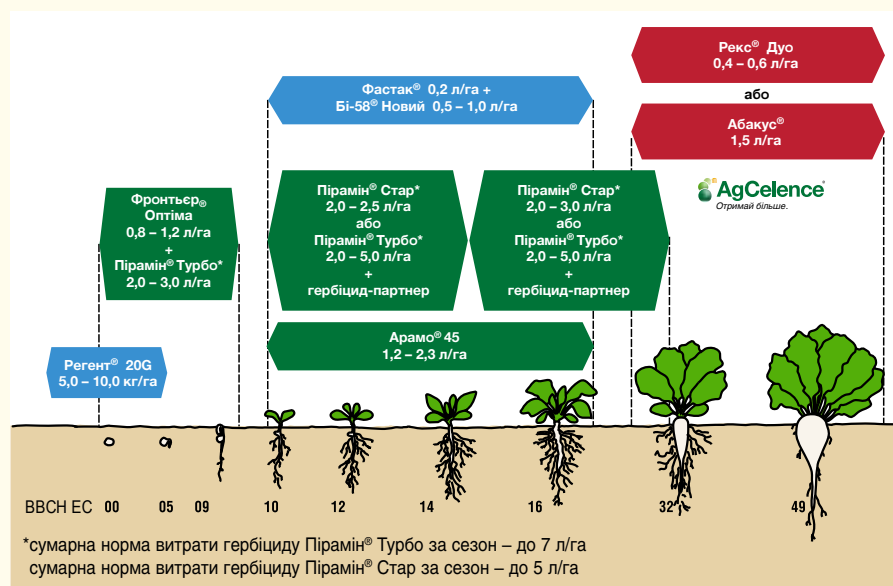
Бура іржа пшениці

# Рекс® Дуо

Не залишайте цукор на полі!

- Широкий спектр дії. Ефективний проти таких грибкових хвороб:
  - Церкоспоров
  - Борошниста роса
  - Рамуляріоз
- Тривалий захист посівів
- Підвищення цукристості
- Збереження потенціалу врожайності

## Застосування Рекс® Дуо в системі захисту цукрового буряка



**Строк застосування:** в період вегетації для профілактики чи при появі перших ознак хвороби

## Рекомендації щодо застосування Рекс® Дуо на цукровому буряку

Норма витрати, л/га	Культура	Хвороби
0,4 – 0,6	Буряки цукрові	Борошниста роса, церкоспоров, рамуляріоз

## **ТОВ «БАСФ Т.О.В.»:**

04070, м. Київ  
вул. Набережно-Хрещатицька, 9  
тел.: (044) 591 55 99  
факс: (044) 591 55 98

### *Технічна підтримка:*

моб. (095) 284 14 74  
моб. (050) 310 19 81 (Польові культури)  
моб. (050) 414 25 36 (Овочеві та плодові культури)  
моб. (050) 356 12 53 (Південь)  
моб. (095) 271 79 38 (Південь)  
моб. (050) 353 82 43 (Схід)  
моб. (050) 381 87 30 (Захід)  
моб. (095) 271 89 83 (Центр)

## **Регіональні бюро:**

### *Центральний регіон:*

моб. (050) 441 69 41  
моб. (050) 449 98 60 (Київ)  
моб. (050) 442 81 95 (Чернігів)  
моб. (050) 388 47 56 (Вінниця, Житомир)  
моб. (050) 448 23 36 (Черкаси)  
моб. (050) 446 01 89 (Кіровоград)

### *Південний регіон:*

моб. (050) 310 23 40  
моб. (050) 383 53 19 (Одеса)  
моб. (050) 414 25 34 (Первомайськ)  
моб. (050) 315 87 03 (Дніпропетровськ)  
моб. (050) 332 84 98 (Запоріжжя)  
моб. (050) 414 74 84 (Крим)

### *Східний регіон:*

моб. (050) 384 83 68  
моб. (050) 358 92 24 (Полтава)  
моб. (095) 271 79 39 (Луганськ)  
моб. (095) 271 79 41 (Донецьк)  
моб. (050) 900 17 74 (Харків)

### *Західний регіон:*

моб. (050) 331 85 73  
моб. (050) 383 53 43 (Львів)  
моб. (050) 417 55 38 (Волинь, Рівне)  
моб. (050) 381 52 01 (Хмельницький, Тернопіль)  
моб. (050) 414 60 21 (Закарпаття, Івано-Франківськ, Чернівці)

## **Загальні вказівки щодо застосування / Відповідальність виробника**

Дані рекомендації ґрунтуються на нашому сьгоднішньому досвіді і відповідають регламентам, затвердженим реєструючими органами. Вони не звільняють користувача від власної оцінки та врахування великої кількості факторів, які обумовлюють використання та обіг нашого препарату. Оскільки виробник не впливає на зберігання та використання і не може передбачити всі пов'язані з цим умови, відповідно він не несе відповідальності за наслідки неправильного зберігання та використання. Відповідальність за неправильне зберігання препаратів, суворе дотримання вимог технології та регламентів несуть виробники сільськогосподарської продукції, в тому числі колективні, фермерські господарства та інші організації, які використовують пестициди. Використання препарату в інших виробничих сферах або за іншими регламентами, перш за все на культурах, які не вказані в наших рекомендаціях, нами не вивчалось. Особливо це стосується використання, рекомендованого офіційними установами, але не нами. З нашого боку ми виключаємо будь-яку відповідальність за можливі наслідки такого використання препарату.

Різні фактори, обумовлені місцевими та регіональними особливостями, можуть впливати на ефективність препарату. Перш за все – це погодні та ґрунтово-кліматичні умови, сортова специфіка, сівозміна, строк обробок, норми витрат, бакові суміші з іншими препаратами та добривами (не вказаними в наших рекомендаціях), наявність резистентних організмів (патогенів, рослин (бур'янів), комах та інших цільових організмів), невідповідна або невідрегульована техніка для використання та ін. При особливо несприятливих умовах, не врахованих користувачами, не можна виключити зміну ефективності препарату чи навіть пошкодження культурних рослин, за наслідки яких ми та наші торгові партнери не можемо нести відповідальності. Користувач засобів захисту рослин безпосередньо несе відповідальність за техніку безпеки при використанні, зберіганні та транспортуванні пестицидів, а також за дотримання чинного законодавства щодо безпечного використання пестицидів.