

ТОВ «БАСФ Т.О.В.»

01042, м. Київ, бул. Дружби народів, 19
тел.: (044) 591 55 99, факс: (044) 591 55 98

Технічна підтримка компанії BASF

моб. (050) 310 19 81 (Кропивницький (Кіровоград), Черкаси)
моб. (095) 355 78 67 (Вінниця, Житомир, Київ)
моб. (050) 381 52 01 (Тернопіль)
моб. (095) 272 39 12 (Хмельницький)
моб. (050) 418 40 96 (Чернігів, Київ)
моб. (050) 358 92 24 (Харків, Полтава)
моб. (050) 312 99 23 (Одеса, Миколаїв)
моб. (050) 414 74 84 (Херсон)
моб. (050) 953 51 04 (Дніпро)

Регіональні представництва компанії BASF

Центральний регіон:

моб. (050) 900 17 74 (Керівник регіону)
моб. (050) 448 23 36 (Черкаси)
моб. (050) 418 40 95 (Черкаси)
моб. (050) 355 78 64 (Вінниця)
моб. (050) 418 36 72 (Житомир)
моб. (050) 315 54 25 (Київ)
моб. (050) 413 01 65 (Чернігів)

Південний регіон:

моб. (050) 351 22 08 (Керівник регіону)
моб. (050) 332 84 98 (Запоріжжя)
моб. (050) 414 25 34 (Миколаїв)
моб. (050) 355 76 41 (Одеса)
моб. (050) 418 75 38 (Херсон)
моб. (050) 446 01 89 (Кропивницький (Кіровоград))

Східний регіон:

моб. (050) 315 87 03 (Керівник регіону)
моб. (095) 271 79 39 (Луганськ)
моб. (050) 418 36 82 (Суми)
моб. (050) 355 77 96 (Харків)
моб. (050) 315 59 35 (Полтава)
моб. (050) 355 78 52 (Дніпро)

Західний регіон:

моб. (050) 331 85 73 (Керівник регіону)
моб. (050) 383 53 43 (Львів)
моб. (050) 417 55 38 (Луцьк, Рівне)
моб. (095) 274 21 95 (Тернопіль)
моб. (050) 418 80 49 (Хмельницький)
моб. (050) 315 85 03 (Івано-Франківськ, Чернівці)

Загальні вказівки щодо застосування / Відповідальність виробника

Ці рекомендації ґрунтуються на нашому сьгоднішньому досвіді й відповідають регламентам, затвердженим реєструючими органами. Вони не звільняють користувача від власної оцінки та врахування великої кількості факторів, що обумовлюють використання та обіг нашого препарату. Оскільки виробник не впливає на зберігання та використання і не може передбачити всі пов'язані з цим умови, відповідно він не несе відповідальності за наслідки неправильного зберігання та використання. Відповідальність за неправильне зберігання препаратів, суворе дотримання вимог технології та регламентів несуть виробники сільськогосподарської продукції, зокрема колективні, фермерські господарства та інші організації, які використовують пестициди. Використання препарату в інших виробничих сферах або за іншими регламентами, перш за все на культурах, які не вказані в наших рекомендаціях, нами не вивчалось. Особливо це стосується використання рекомендованого офіційними установами, але не нами. З нашого боку ми виключаємо будь-яку відповідальність за можливі наслідки такого використання препарату. Різні фактори, обумовлені місцем вимита регіональними особливостями, можуть впливати на ефективність препарату. Насамперед це погодні та ґрунтово-кліматичні умови, сортова специфіка, сівозмінна, строк обробок, норми витрат, бакові суміші з іншими препаратами та добривами (невказаними в наших рекомендаціях), наявність резистентних організмів (патогенів, рослин (бур'янів), комах та інших цільових організмів), невідповідна або невідрегульована техніка для використання тощо. За особливо несприятливих умов, неврахованих користувачами, не можна виключити зміну ефективності препарату чи навіть пошкодження культурних рослин, за наслідки яких ми та наші торгові партнери не можемо нести відповідальності. Користувач засобів захисту рослин безпосередньо несе відповідальність за техніку безпеки при використанні, зберіганні та транспортуванні пестицидів, а також за дотримання чинного законодавства щодо безпечного використання пестицидів. BASF Agro 2017

agro.basf.ua

Рекс® Плюс

Традиційна надійність – нові можливості

- Контролює широкий спектр хвороб, зокрема: борошністу росу, септоріоз листя, види іржі тощо
- Швидке поглинання та розподіл у рослині забезпечує захист нових приростів рослин
- Проявляє високу ефективність як за низьких, так і за високих позитивних температур

BASF
We create chemistry

**РЕКС® ПЛЮС**

ТРАДИЦІЙНА НАДІЙНІСТЬ – НОВІ МОЖЛИВОСТІ

ХАРАКТЕРИСТИКА ФУНГІЦИДУ ТА РЕГЛАМЕНТИ ЗАСТОСУВАННЯ

	Діюча речовина	Епоксиконазол (84 г/л) + фенпропіморф (250 г/л)
	Хімічна група діючих речовин	Триазоли, морфоліни
	Препаративна форма	Суспо-емульсія (СЕ)
	Розподіл у рослині	Системний
	Норма витрати препарату	0,8-1,2 л/га
	Тип дії	Профілактична і лікувальна
	Терміни застосування	Протягом вегетації. Найкраща ефективність: від кущення до прапорцевого листка (ВВСН 21-49)
	Культури	Пшениця, ячмінь
	Норма витрати робочої рідини	150-300 л/га
	Спектр дії	Пшениця: борошниста роса, септоріоз листя і колосу, жовта і бура іржа, піренофороз Ячмінь: борошниста роса, бура і карликова іржа, гелмінтоспоріоз (сітчастий, смугастий темно-бурий), ринхоспоріоз

Переваги препарату:

- + Швидке поглинання та розподіл у рослині
- + Висока ефективність як за низьких, так і високих температур
- + Більша площа покриття завдяки новітній формуляції
- + Контроль широкого спектра хвороб: борошнистої роси, септоріозу листя, різних видів іржі тощо
- + Захисний період – від 3 до 5 тижнів

НОВА КОМБІНАЦІЯ ДЛЯ КРАЩОЇ ДІЇ

До складу Рекс® Плюс входять дві високоактивні діючі речовини – епоксиконазол і фенпропіморф, що у досконалій формуляції забезпечують високі результати.

Висока ефективність незалежно від температури

Епоксиконазол (триазоли)	Фенпропіморф (морфоліни)	
Рекс® Плюс		
Механізм дії		Ефект
Блокування 14- α -Деметилази	Блокування Δ^{14} -Редуктази, Δ^{7-8} -Ізомерази	
Швидкість проникнення		Ефект
Швидко	Дуже швидко	
Період дії		Ефект
Тривалий період дії	Миттєва дія	
Вплив погодних умов		Ефект
Ефективність залежить від температури. За підвищених температур працює краще	Ефективно працює навіть при +5° C і підвищеній вологості	

Рис. 1. Переваги фунгіциду Рекс® Плюс

ШВИДКЕ ПОГЛИНАННЯ

Частина епоксиконазолу розчинена в фенпропіморфі, що забезпечує «ефект просування». В результаті більша кількість діючих речовин за менший проміжок часу потрапляє всередину рослини. Це гарантує найшвидшу лікувальну дію (миттєвий «стоп-ефект») і забезпечує ефективний захист уже сформованої листової поверхні нових приростів.

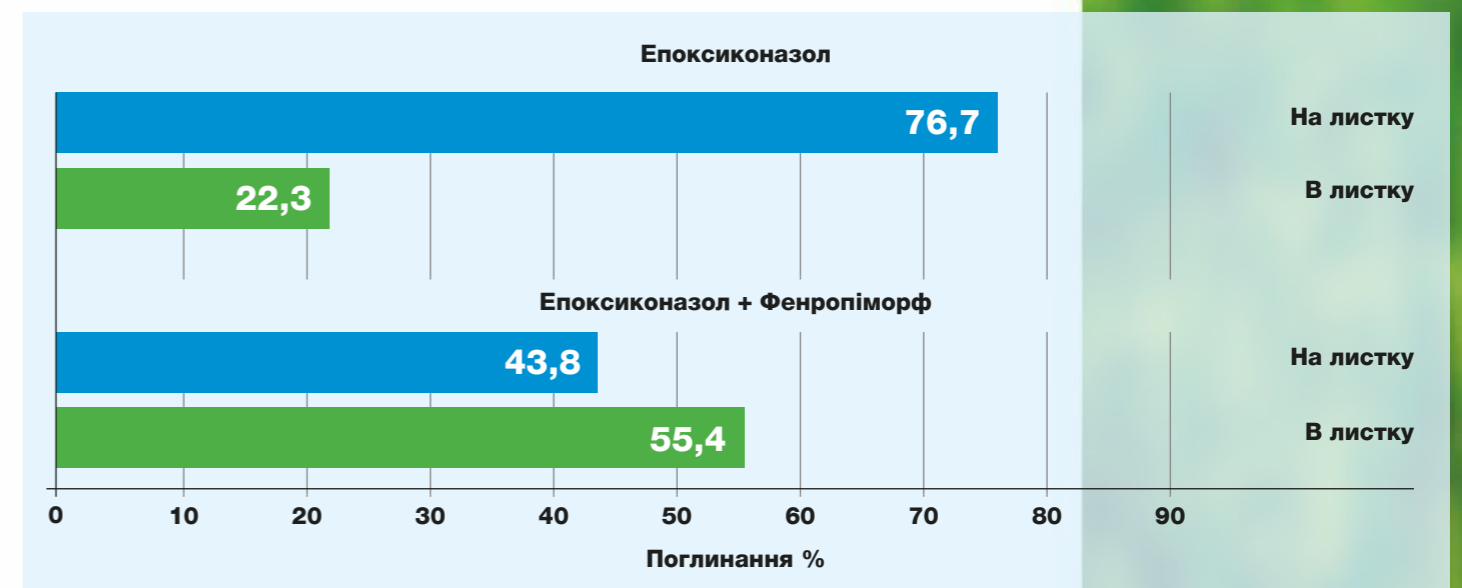


Рис. 2. Покращене проникнення епоксиконазолу всередину листка (Тепличні дослідження – нанесення крапель Рекс® Плюс на листя пшениці. Вимірювання розподілу діючої речовини через 24 години)

МЕХАНІЗМ ДІЇ

Механізм дії Рекс® Плюс на збудників хвороб на прикладі септоріозу листя

Завдяки поєднанню епоксиконазолу та фенпропіморфу забезпечується відмінна ефективність і знижується ризик виникнення резистентності у грибів.

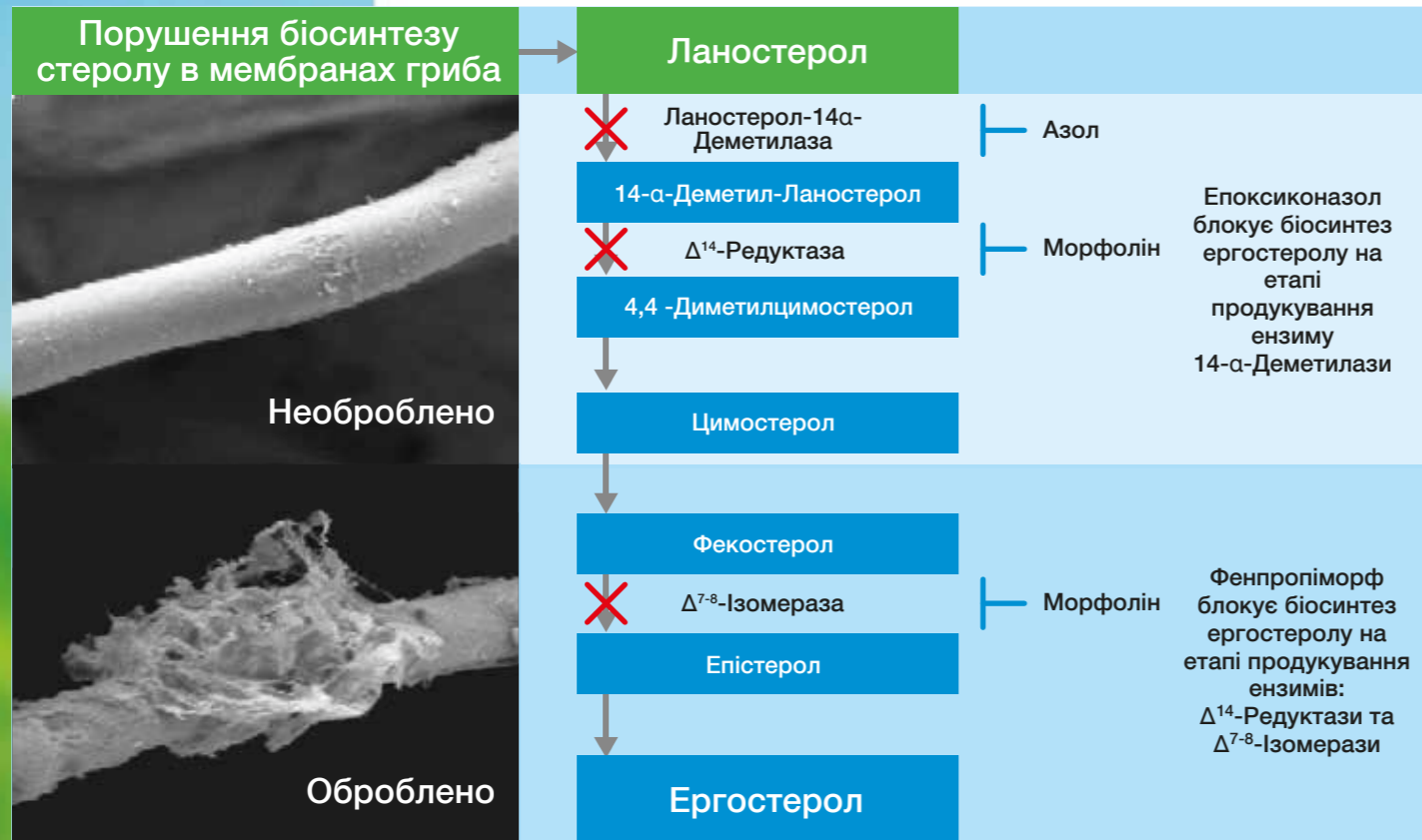


Рис. 3. Механізм дії Рекс® Плюс на збудників хвороб на прикладі септоріозу листя (*Septoria tritici*)

РОЗПОДІЛ У РОСЛИНІ

Спосіб переміщення триазолів у листі

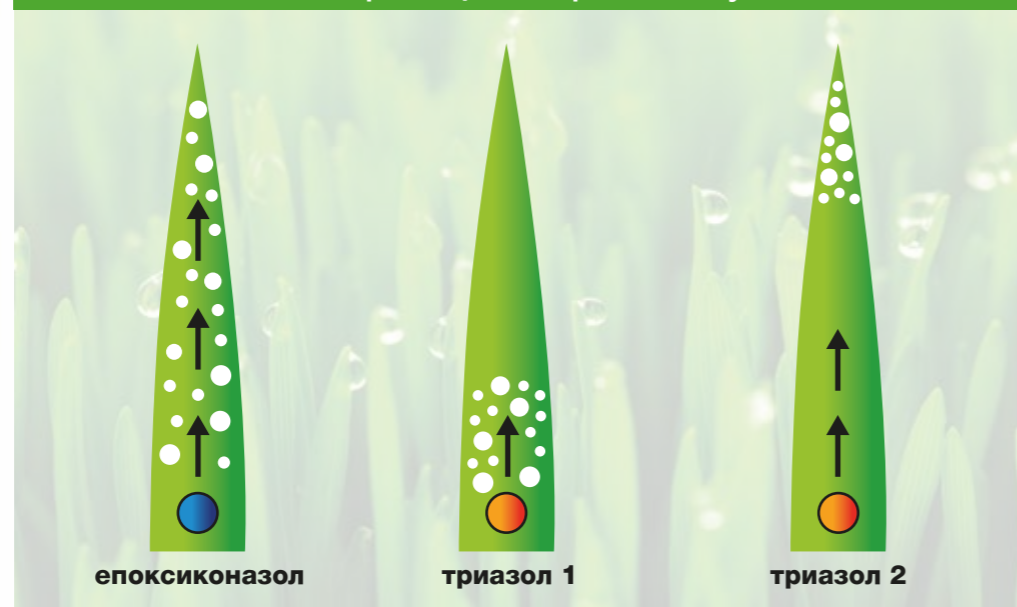


Рис. 4. Рівномірний розподіл епоксиконазолу по всій листовій пластинці

На відміну від інших триазолів, які швидко переміщуються в листках рослин до їх кінчиків, залишаючи при цьому нижні частини без захисту, епоксиконазол рухається відносно повільно і рівномірно перерозподіляється по всій пластинці. Це дозволяє захистити всю рослину протягом тривалого часу.

НОВІТНЯ ПРЕПАРАТИВНА ФОРМА

В основі високої фунгіцидної активності Рекс® Плюс лежить не тільки комбінація високоактивних діючих речовин, а й сучасна препаративна форма. Рекс® Плюс виробляється у вигляді концентрату, що емульгується (КЕ) за технологією Stick&Stay. Завдяки новітній формуляції забезпечується в 2-2,5 рази більша площа покриття фунгіцидом поверхні листків і стебел порівняно з фунгіцидами, які виготовляються за традиційною технологією. Це зменшує втрати препарату і гарантує повноцінний захист усієї рослини.



Рис. 5. Більша площа покриття фунгіцидом Рекс® Плюс

ШИРОКИЙ СПЕКТР ДІЇ

Рекс® Плюс містить у своєму складі дві взаємодоповнюючі діючі речовини – епоксиконазол і фенпропіморф, що мають значно ширший спектр дії та вищу ефективність проти основних хвороб зернових.

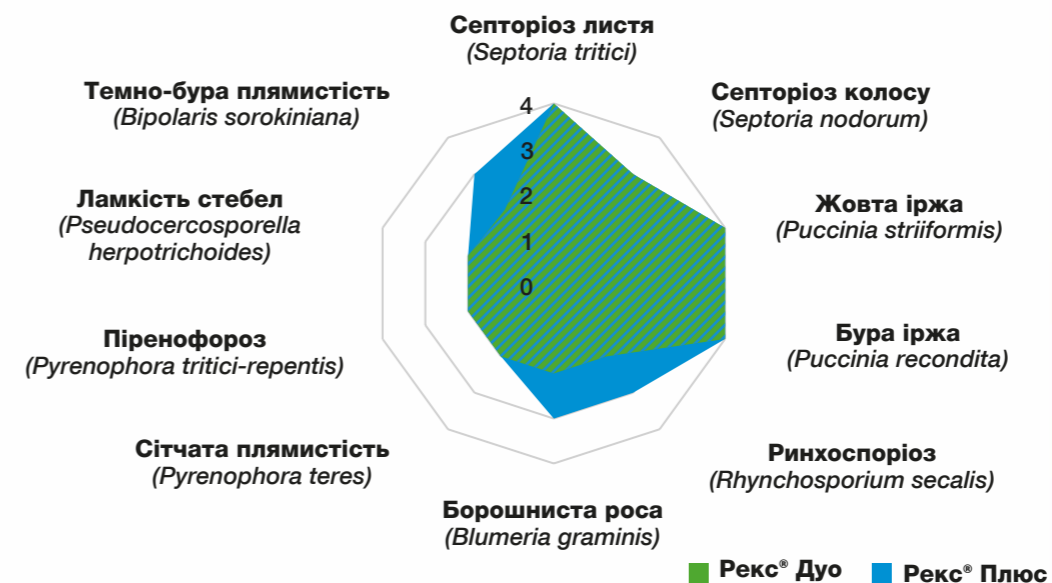


Рис. 6. Покращена ефективність фунгіциду Рекс® Плюс уже при 0,8 л/га

Епоксиконазол та фенпропіморф – лідери свого сегмента

Проти особливо розповсюдженої хвороби пшениці, септоріозу листя, найбільш ефективні діючі речовини епоксиконазол і фенпропіморф:

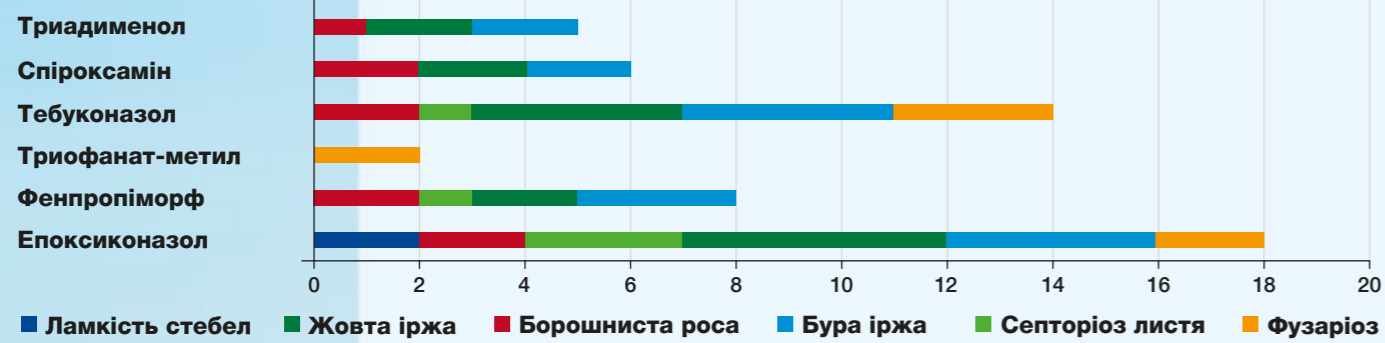
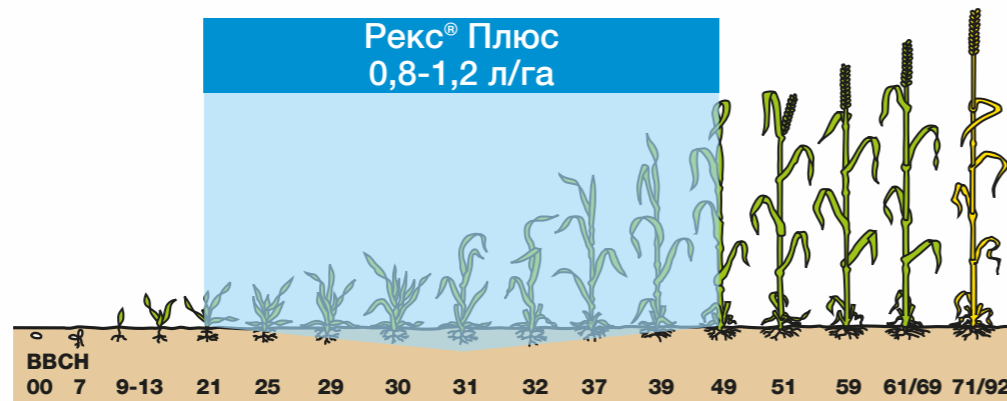


Рис. 7. Спектр та ефективність дії фунгіцидних діючих речовин. За даними HGCA (недержавна публічна установа Великобританії, метою роботи якої є сприяння виробництву та маркетингу зернових та олійних культур), 2016 р.

РЕКОМЕНДАЦІЇ ДО ЗАСТОСУВАННЯ



ТРИВАЛИЙ ЗАХИСНИЙ ПЕРІОД

Високу ефективність Рекс® Плюс щодо контролю хвороб пшениці та ячменю підтверджено чисельними дослідженнями в різних ґрунтово-кліматичних умовах.

Контроль септоріозу листя

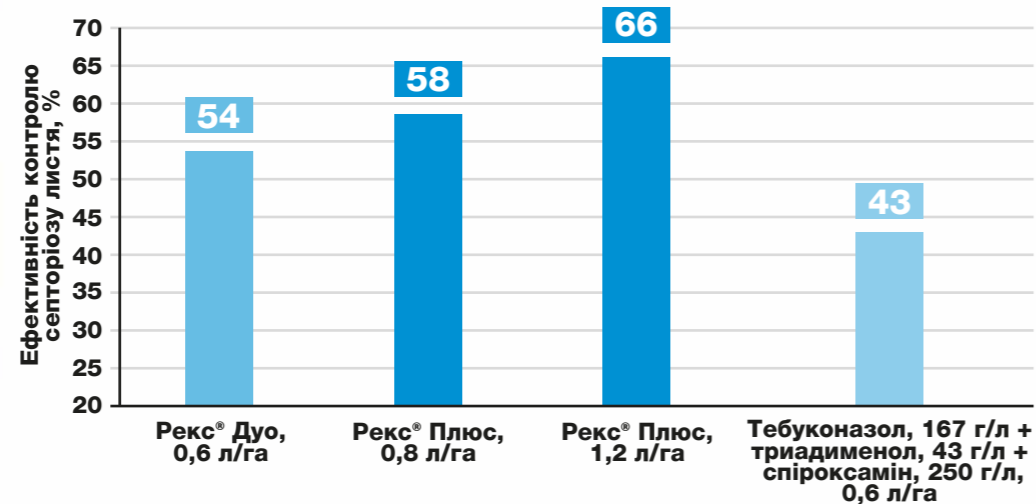


Рис. 8. Кращий контроль септоріозу листя фунгіцидом Рекс® Плюс уже при 0,8 л/га (озима пшениця, Україна, 2013 – 2016 рр., кількість дослідів – n=4. Внесення – BBCH 30-31, обліки через 35 днів після внесення)

Контроль борошнистої роси

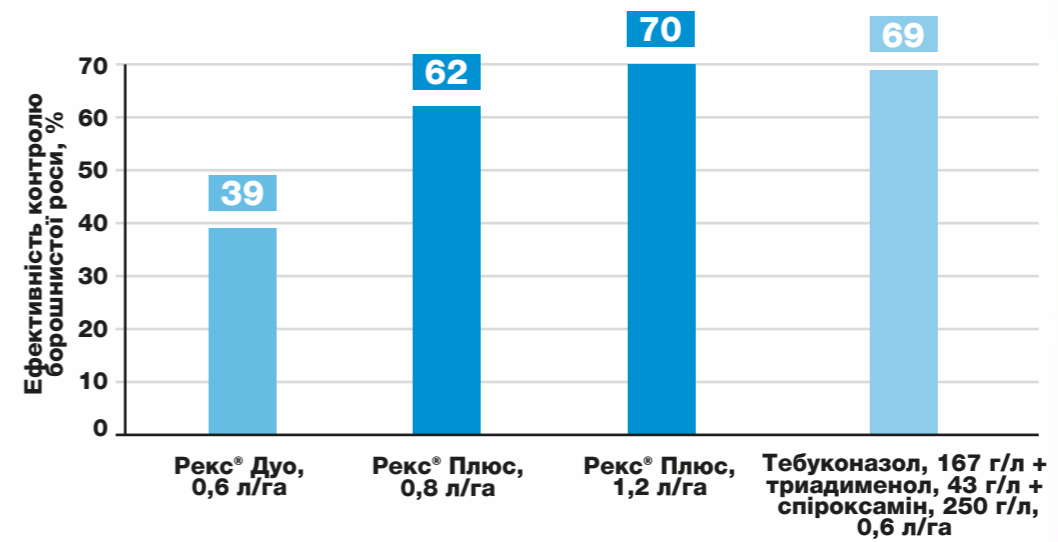
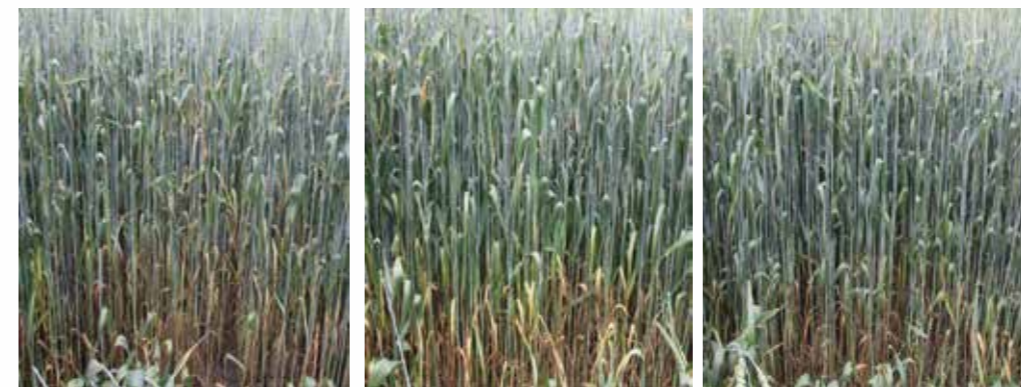


Рис. 9. Покращений контроль борошнистої роси фунгіцидом Рекс® Плюс уже при 0,8 л/га (озима пшениця, Україна, 2013 – 2016 рр., кількість дослідів – n=4. Внесення – BBCH 30-31, обліки через 35 днів після внесення)

Захисний період від 3 до 5 тижнів забезпечує збереження листя, а отже – формування вищого рівня урожайності



Контроль Рекс® Плюс, 0,8 л/га Рекс® Плюс, 1,2 л/га

Рис.10. Висока ефективність контролю хвороб фунгіцидом Рекс® Плюс навіть в нормі 0,8 л/га (Київська область, 2016 р., внесення – початок виходу в трубку (BBCH 30-31), фото на момент молочної стиглості (BBCH 71-75))

Рекс® Плюс в нормі при 0,8 л/га забезпечує додатково 5,9 ц/га озимої пшениці

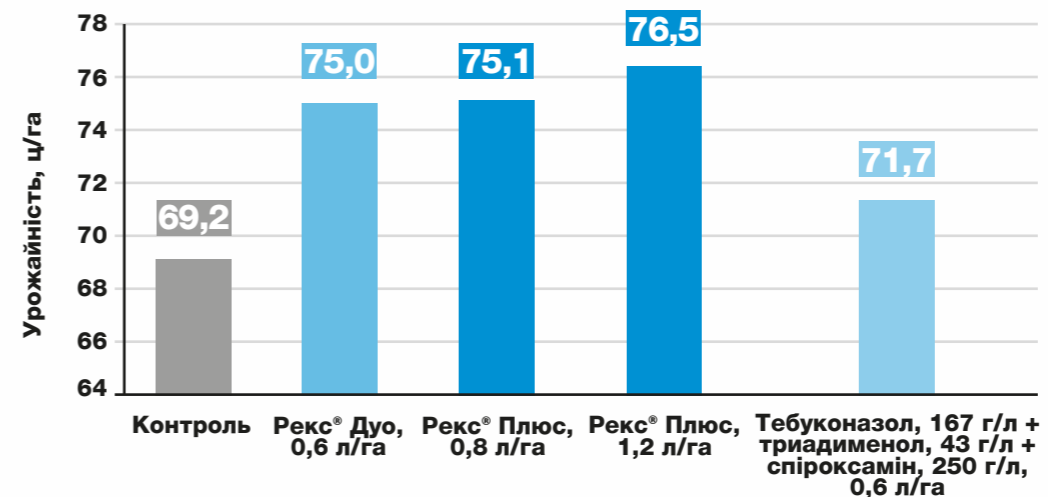


Рис. 11. Урожайність озимої пшениці, Україна, 2013 – 2016 рр., одноразове внесення фунгіцидів, кількість дослідів – n=6