

ТОВ «БАСФ Т.О.В.»

01042, м. Київ, бул. Дружби народів, 19
тел.: (044) 591 55 99, факс: (044) 591 55 98

Технічна підтримка компанії BASF

моб. (050) 310 19 81 (Кропивницький (Кіровоград), Черкаси)
моб. (095) 355 78 67 (Вінниця, Житомир, Київ)
моб. (050) 381 52 01 (Тернопіль)
моб. (095) 372 50 00 (Хмельницький)
моб. (036) 318 73 00 (Чернігів, Київ)
моб. (051) 338 92 44 (Харків, Полтава)
моб. (050) 312 99 23 (Одеса, Миколаїв)
моб. (050) 414 74 84 (Херсон)
моб. (050) 953 51 04 (Дніпро)

Регіональні представництва компанії BASF

Центральний регіон:

моб. (050) 900 17 74 (Керівник регіону)
моб. (050) 448 23 36 (Черкаси)
моб. (050) 418 40 95
моб. (050) 355 78 64 (Вінниця)
моб. (050) 418 36 72 (Житомир)
моб. (050) 315 54 25 (Київ)
моб. (050) 413 01 65 (Чернігів)

Південний регіон:

моб. (050) 351 22 08 (Керівник регіону)
моб. (050) 332 84 98 (Запоріжжя)
моб. (050) 414 25 34 (Миколаїв)
моб. (050) 355 76 41 (Одеса)
моб. (050) 418 75 38 (Херсон)
моб. (050) 446 01 89 (Кропивницький (Кіровоград))

Східний регіон:

моб. (050) 315 87 03 (Керівник регіону)
моб. (095) 271 79 39 (Луганськ)
моб. (050) 418 36 82 (Суми)
моб. (050) 355 77 96 (Харків)
моб. (050) 315 59 35 (Полтава)
моб. (050) 355 78 52 (Дніпро)

Західний регіон:

моб. (050) 331 85 73 (Керівник регіону)
моб. (050) 383 53 43 (Львів)
моб. (050) 417 55 38 (Луцьк, Рівне)
моб. (095) 274 21 95 (Тернопіль)
моб. (050) 418 80 49 (Хмельницький)
моб. (050) 315 85 03 (Івано-Франківськ, Чернівці)

Медакс® Топ

Відрегулюй рівень
продуктивності посівів
на максимум

Загальні вказівки щодо застосування / Відповідальність виробника

Ці рекомендації ґрунтуються на нашому сьогоденному досвіді й відповідають регламентам, затвердженим реєструючими органами. Вони не звільняють користувача від власної оцінки та врахування великої кількості факторів, що обумовлюють використання та обіг нашого препарату. Оскільки виробник не впливає на зберігання та використання і не може передбачити всі пов'язані з цим умови, відповідно він не несе відповідальності за наслідки неправильного зберігання та використання. Відповідальність за неправильне зберігання препаратів, суворе дотримання вимог технології та регламентів несуть виробники сільськогосподарської продукції, зокрема колективні, фермерські господарства та інші організації, які використовують пестициди. Використання препарату в інших виробничих сферах або за іншими регламентами, перш за все на культурах, які не вказані в наших рекомендаціях, нами не вивчалось. Особливо це стосується використання, рекомендованого офіційними установами, але не нами. З нашого боку ми виключаємо будь-яку відповідальність за можливі наслідки такого використання препарату.

Різні фактори, обумовлені місцевими та регіональними особливостями, можуть впливати на ефективність препарату. Насамперед це погодні та ґрунтово-кліматичні умови, сортова специфіка, сівозміна, строк обробок, норми витрат, бакові суміші з іншими препаратами та добривами (не вказаними в наших рекомендаціях), наявність резистентних організмів (патогенів, рослин (бур'янів), комах та інших цільових організмів), невідповідна або невідрегульована техніка для використання тощо. За особливо несприятливих умов, не врахованих користувачами, не можна виключити зміну ефективності препарату чи навіть пошкодження культурних рослин, за наслідки яких ми та наші торгові партнери не можемо нести відповідальності. Користувач засобів захисту рослин безпосередньо несе відповідальність за техніку безпеки при використанні, зберіганні та транспортуванні пестицидів, а також за дотримання чинного законодавства щодо безпечного використання пестицидів. BASF Agro 2017


We create chemistry

Медакс® Топ

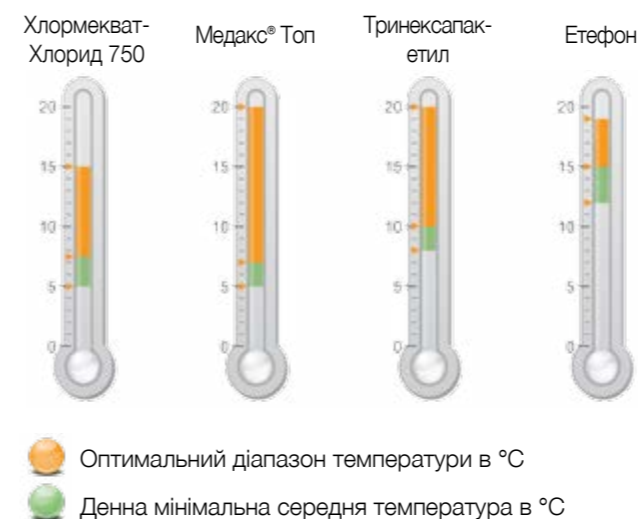
Відрегулюй рівень продуктивності посівів на максимум

Медакс® Топ –

універсальний регулятор росту для запобігання вилягання пшениці, який діє в широкому діапазоні позитивних температур та придатний до застосування від фази куцання до появи прапорцевого листка.

Максимальна гнучкість застосування

Діапазон середньодобових температур для ефективної роботи регуляторів росту



Переваги Медакс® Топ:

- Легко інтегрується до вашої системи захисту зернових завдяки широкому «вікну» застосування та діапазону робочих температур (від +5 до 20°C)
- Швидкий та тривалий рістрегулюючий ефект на культуру завдяки поєднанню двох діючих речовин
- Забезпечує кращий розвиток кореневої системи, підвищує продуктивне куцання рослин
- Зменшує довжину соломини та потовщує її стінки, що підвищує стійкість рослин до вилягання.

Характеристики препарату та регламент застосування

	Діючі речовини	50 г/л прогексадіон кальцію, 300 г/л мепікватхлорид
	Препаративна форма	концентрат суспензії (КС)
	Спектр дії	регуляція ростових процесів та запобігання вилягання
	Культури	пшениця озима та яра
	Норма витрати	0,5–1,5 л/га
	Період застосування	обприскування в період вегетації; слід додавати сульфат амонію у співвідношенні 1:1

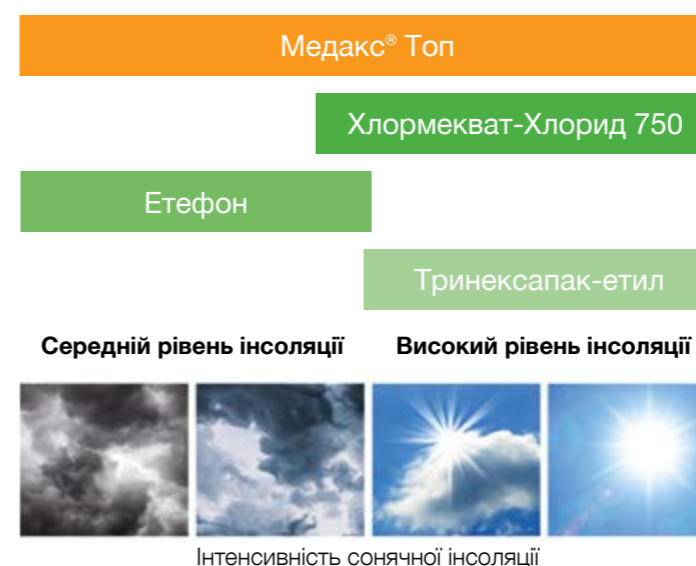
Властивості діючих речовин

	Мепікватхлорид	Прогексадіон кальцію
Вплив на біосинтез гіберелінів	Ранні стадії біосинтезу	Пізні стадії біосинтезу
Вплив на ріст пагонів	Інгібітор подовження клітин	Інгібітор подовження клітин
Вплив на ріст коренів	Певна стимуляція	Стимуляція
Активність грама діючої речовини	Середня	Висока
Всмоктування через листя	Добре	Дуже добре
Початок активації	Із затримкою	Майже негайно
Тривалість дії	Довга	Коротка
Транслокація діючої речовини	Системно	Насамперед акропетально (до точки росту)

Сумісність з іншими препаратами

Медакс® Топ можна використовувати у бакових сумішах з більшістю фунгіцидів, гербіцидів та інсектицидів, зареєстрованих до використання на зернових культурах у цей період. Однак в кожному окремому випадку препарати, які змішуються, необхідно перевіряти на сумісність.

Оптимальний рівень сонячної інсоляції для різних регуляторів росту



Медакс® Топ діє майже незалежно від температури та інтенсивності сонячної інсоляції!

Медакс® Топ

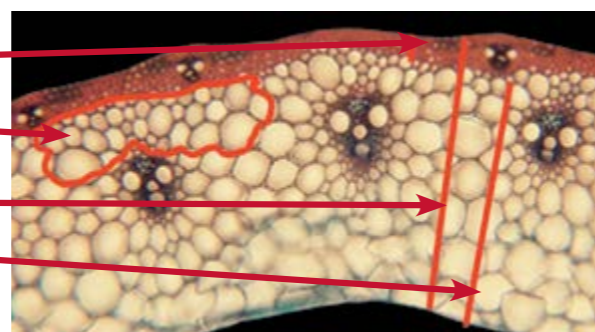
Уповільнює розвиток наземної частини та сприяє росту коренів пшениці

Значно менший ризик вилягання!

Дві діючі речовини прекрасно доповнюють одна одну!

Вплив на структуру стебла: критерії оцінки

- Склеренхіма (діаметр)
- Товщина стінок клітини. Щільність клітин (обведено)
- Стінка стебла (діаметр)
- Паренхіма (діаметр)



Інші параметри:

- Площа поперечного перерізу стебла
- Довжина клітин
- Суха речовина у клітинах стебла
- Вміст лігніну



Контроль Медакс® Топ

Джерело: *Histological Effects: I. Rademacher and W. Khbauch Institute for Plant Production, University of Bonn*

Вплив на структуру стебла: підсумкові результати

Хлормекват-хлорид	Тринексапак-етил	Медакс® Топ
<ul style="list-style-type: none"> ↓ Довжина клітин ↑ Діаметр стінок стебла 	<ul style="list-style-type: none"> ↓ Довжина клітин ↑ Діаметр стінок стебла ↑ Щільність клітин ↑ Діаметр шару склеренхіми 	<ul style="list-style-type: none"> ↓ Довжина клітин ↑ Діаметр стінок стебла ↑ Щільність клітин ↑ Діаметр шару склеренхіми ↑ Суха речовина стінок клітини ↑ Вміст лігніну

Визначення міцності зчеплення кореневої системи пшениці з ґрунтом



Сила, яка необхідна для виривання пшениці
Контроль – 23 N/пр. пагін¹
Медакс® Топ (2x0,8 л/га) – 35 N/пр. пагін (Велика Британія, 10 днів після цвітіння, супіщані ґрунти)

¹ Ньютон на продуктивний пагін.
1 кгс = 9,81 N.

Контроль Медакс® Топ

Вплив Медакс® Топ на розвиток кореневої системи

Лабораторні досліді BASF



Контроль Медакс® Топ

Сукупна довжина коренів рослини: 224 см
Сукупна довжина коренів рослини: 266 см + 19% порівняно з контролем

Дослідні ділянки озимої пшениці

Агроцентр BASF, с. Терезине, Київська обл., 2014 р.



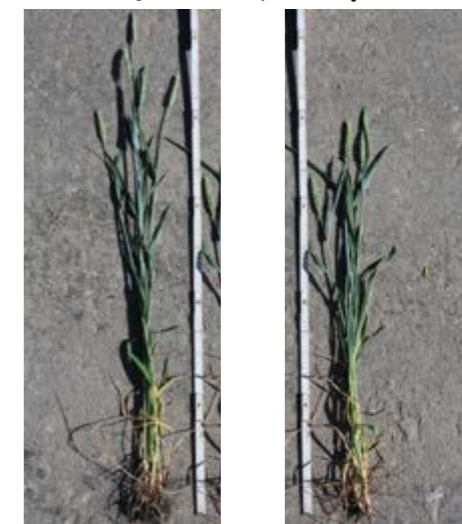
Контроль



Медакс® Топ, 1,0 л/га + сульфат амонію, 1,0 кг/га (ВВСН 30–31)

Дослідні ділянки

Агроцентр BASF, с. Денисівка, Хмельницька обл., 2015 р.



Контроль

Медакс® Топ, 1,0 л/га + сульфат амонію, 1,0 кг/га, (ВВСН 37–39)

Позитивний вплив на врожайність доведено на практиці!

Відрегулюй рівень продуктивності посівів на максимум

Рекомендації щодо строків та норм внесення Медакс® Топ у посівах озимої та ярої пшениці

Стан посіву	Мета	Фаза внесення	Кратність обробки та норма внесення
Посіви озимої пшениці пізніх строків сівби, які ввійшли в зиму у фазі «шильця» – трьох листочків ВВСН 10–13	Посилення весняного куцання	Навесні у період початок – середина куцання ВВСН 21–25 (за швидкого наростання середньодобових температур можливе внесення від фази трьох листочків ВВСН 13)	Одноразово: Медакс® Топ, 0,5–0,7 л/га + сульфат амонію у співвідношенні 1:1
Зріджені у процесі перезимівлі посіви озимої пшениці (густота рослин 150–200 шт./м²), які ввійшли в зиму в розкущеному стані ВВСН 21–26	Посилення весняного куцання	Навесні у період початок – середина куцання ВВСН 21–26	Одноразово: Медакс® Топ, 0,5–0,8 л/га + сульфат амонію у співвідношенні 1:1

Середні норми внесення азотних добрив N 90–120

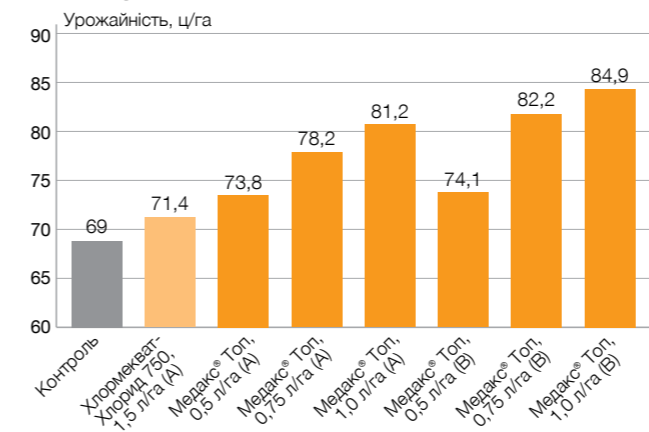
Сорти, стійкі до вилягання (бал 8–9)	Профілактика вилягання посівів Вкорочення та зміцнення 1–3 міжвузлів	Початок виходу рослин у трубку ВВСН 30–32 (оптимально ВВСН 30–31)	Одноразово: Медакс® Топ, 0,75–1,0 л/га + сульфат амонію у співвідношенні 1:1
Сорти, середньостійкі до вилягання (бал 5–7)	Профілактика вилягання посівів Вкорочення верхніх міжвузлів, запобігання зламуванню колосу	Фаза прапорцевого листка ВВСН 37–39	Одноразово: Медакс® Топ, 0,75–1,0 л/га + сульфат амонію у співвідношенні 1:1 Одноразово: Медакс® Топ, 1,0–1,5 л/га + сульфат амонію у співвідношенні 1:1
Сорти, середньостійкі до вилягання (бал 5–7)	Профілактика вилягання посівів	Початок виходу рослин у трубку (ВВСН 30–31) і фаза прапорцевого листка (ВВСН 37–39)	Дворазово: Медакс® Топ, 0,5–0,7 л/га (ВВСН 31–32) + Медакс® Топ, 0,5 л/га (ВВСН 37–39) з додаванням сульфату амонію у співвідношенні 1:1

Підвищені та високі норми внесення азотних добрив N 150–220

Сорти, стійкі до вилягання (бал 8–9)	Профілактика вилягання посівів	Початок виходу рослин у трубку (ВВСН 30–31) і фаза прапорцевого листка (ВВСН 37–39)	Дворазово: Медакс® Топ, 0,7 л/га (ВВСН 31–32) + Медакс® Топ, 0,5–0,8 л/га (ВВСН 37–39) з додаванням сульфату амонію у співвідношенні 1:1
Сорти, середньостійкі до вилягання (бал 5–7)	Профілактика вилягання посівів	Початок виходу рослин у трубку (ВВСН 30–31) і фаза прапорцевого листка (ВВСН 37–39)	Дворазово: Медакс® Топ, 0,8–1,0 л/га (ВВСН 31–32) + Медакс® Топ, 0,5–0,7 л/га (ВВСН 37–39) з додаванням сульфату амонію у співвідношенні 1:1

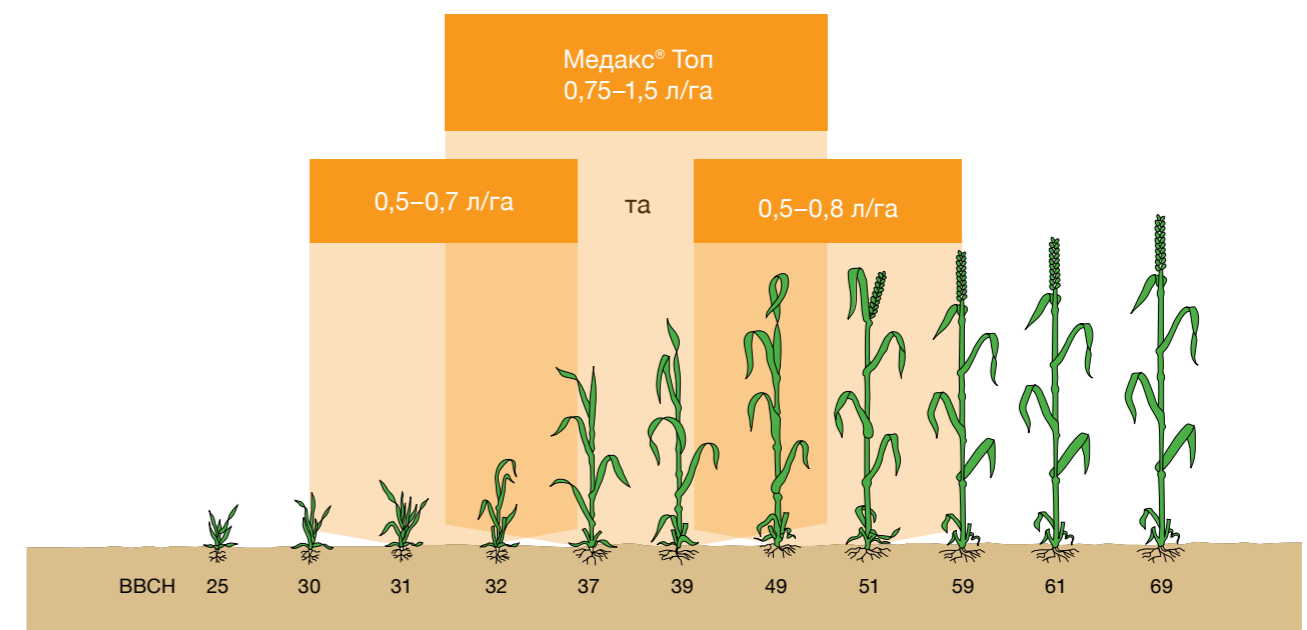
Чудовим рістрегулюючим ефектом характеризується бакова суміш Хлормекват-Хлорид 750, 1,0 л/га + Медакс® Топ, 0,5 л/га при застосуванні на початку виходу рослин у трубку (ВВСН 30–31).

Вплив Медакс® Топ на урожайність озимої пшениці:



(А) – внесення у ВВСН 31–32, (В) – внесення у ВВСН 37–39
Джерело: Агроцентр BASF, Білогірський р-н, Хмельницька обл., 2014 р.

Медакс® Топ – потужний, зручний та сучасний морфорегулятор для Ваших посівів пшениці!



Не рекомендується застосовувати Медакс® Топ:

- На ослаблених посівах, які перебувають у стресі;
- На ушкоджених посухою та заморозками посівах;
- При дефіциті вологи, а також, якщо найближчим часом прогноуються заморозки.